



# Schiedsrichter- weiterbildung

**Saison 2011/2012**

Marcus Heins  
Schiedsrichterlehrwart

# Strafen

- **Progressionsaufbau**
  - **Verhältnismäßigkeit**
  - **Nachvollziehbar**
  - **Einheitlich, klare Linie,**
- **Disqualifikation mit/ohne Bericht**
  - **(Besonders) Grobe Regelwidrigkeiten**
  - **(Besonders) Grobe Unsportlichkeiten**
  - **Verhalten / Vorgehensweise der SR**
  - **Eintragung im Spielbericht**
- **Beispiele**

# Grobe Regelwidrigkeit (Foulspiel)

- **Disqualifikation ohne Bericht (Regel 8.5)**
  - **Rücksichtsloses Verhalten**
  - **Gesundheitsgefährdend**
    - Torwart bei Tempogegenstoß
    - Aktion von hinten / von der Seite in der Luft
    - Gesichtstreffer bei 7-Meter
- **Disqualifikation mit Bericht (Regel 8.6)**
  - **Besonders rücksichtslos, arglistig**
  - **Gesundheitsschädigend**
    - **Tätlichkeit**
    - **Aktion bei hoher Geschwindigkeit**
    - **Ohne Ballbezug**

# Grobe Unsportlichkeit

- **Disqualifikation ohne Bericht (Regel 8.9)**
  - **(überzogene) Protestaktionen**
    - Ball auf die Tribüne werfen
    - Torwart will 7-Meter nicht halten
  - **Revanchefoul**
- **Disqualifikation mit Bericht (Regel 8.10)**
  - **Beleidigung**
  - **Verhindern einer klaren Torgelegenheit**
    - Durch zusätzlichen Spieler oder Offiziellen
  - **Aktion in der letzten Spielminute**
    - Verhinderung der Ausführung eines formales Wurfes
  - **Aufforderung zum Spielabbruch**

# Videobeispiele

- **Disqualifikation ja / nein:**



- **Tätlichkeit ja / nein :**

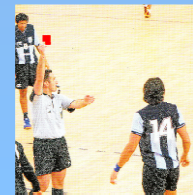


- **Verhältnismäßigkeit**



# „Rot“ zeigen heißt nicht „rot sehen“

1. Time-Out pfeifen
2. Hochhalten der roten Karte und deutlich auf den Spieler zeigen.
3. Ruhig und sachlich bleiben (keine Diskussion)
  - Rückfrage und kurze Erläuterung ist ok
  - Keine weiteren Vergehen (Beleidigung) provozieren
4. Bei Disqualifikation **mit** Bericht
  - Vor Wiederanpfeiff Info an Z/S und MV
5. Erst wenn der Spieler den Auswechselraum verlassen hat, Spiel wieder anpfeifen



# Nach Spielende

## Eintragungen im Spielbericht

- Disqualifikation **ohne** Bericht
  - „Einzeiler“ ist ausreichend
    - Spieler Nr.3 , SG Heim: 3 x 2 Minuten (Spielzeit 23:48 (2. H), Spielstand 23:16)
    - Spieler Nr.5, TV Gast: Regel 8.5 oder 8:9 (Spielzeit 48:15, Spielstand 20:21)
- Disqualifikation **mit** Bericht
  - Genaue Schilderung der Situation, wie ihr sie als SR wahrgenommen habt.
  - Regelbezug **8:6** oder **8:10** nicht vergessen !
  - Siehe Formulierungshilfen



# Stürmerfoul

- Entscheidet selber, was ein Stürmerfoul ist und was eher nicht.



- 12 Videoszenen ohne Pause
  - Einmal in Originalgeschwindigkeit
  - Anschließend noch mal in Zeitlupe

# Aktionen am Kreis

## „Wehret den Anfängen“

- eine klare Linie vorgeben
  - Rangeleien frühzeitig unterbinden
  - Nicht erst bestrafen, wenn es zu spät ist
- wie lange kann ich Vorteil laufen lassen ?



# Und noch eine kleine Umfrage ...

- Wer hält diese progressive Strafe für gerechtfertigt ?



- Der sollte hier auch konsequenter Weise eine persönliche Strafe vergeben



# Verwendung klebender Mittel

- **Im Prinzip bleibt alles beim Alten**
    - Nur wenn vom Hallenbetreiber eine schriftliche Genehmigung vorliegt, bleibt die Benutzung straffrei
  - **Vorgehensweise auf Kreisebene**
    - Offensichtliche Vergehen, die eindeutig einer Mannschaft zugeordnet werden können, werden im Spielbericht eingetragen.
    - Ertappte Spieler werden zum Händewaschen geschickt
    - Harzedepots am Körper sind Gesundheitsgefährdend !
      - Auch am Schuh oder unterm Schweißband
- Der Spieler ist zu disqualifizieren (Regel 8.5)

# Das Beste zum Schluss ...

- **Der WHV hat eine Erhöhung des Tagegeldes beschlossen**
  - bis zu 4 Stunden 15,00 €
  - über 4 bis 6 Std. 18,00 €
  - über 6 bis 8 Std. 20,00 €
  - über 8 bis 10 Std. 23,00 €
  - über 10 Std. 25,00 €
- **Das bedeutet für den Handballkreis Münster:**
  - **15,00 € je SR**  
Ausbleibezeiten über 4 Std nur nach Absprache mit dem SR-Wart
  - Bei Wochenspielen (**Mo-Fr**) gilt der nächst höhere Satz:  
**18,00 € je SR**
  - Für **Kreisliga** Männer, Frauen und A-Jugend  
**18,00 Euro** bei **Einzelansetzung** (20,- € in der Woche)
  - Kilometergeld bleibt bei 0,30 / 0,05

# Das war's !

# Fragen

